

檔 號：
保存年限：

行政院農業委員會 書函

地址：100台北市中正區南海路37號
聯絡人：林娉妃
電話：(02)2351-5441 #432
傳真電話：
電子信箱：chanel@forest.gov.tw

受文者：本會林務局屏東林區管理處

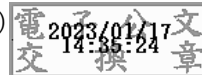
發文日期：中華民國112年1月16日
發文字號：農林務字第1111638748A號
速別：普通件
密等及解密條件或保密期限：

附件：公告pdf檔、公告稿odf檔、附表(圖)pdf檔
(112172D000344_1111638748A_112D2001165-02.odt、
112172D000344_1111638748A_112D2001166-01.pdf、
112172D000344_1111638748A_112D2001167-01.pdf、
112172D000344_1111638748A_112D2001168-01.pdf、
112172D000344_1111638748A_112D2001169-01.pdf)

主旨：檢送「解除高雄市內門區及田寮區編號第2205號水源涵養
保安林部分面積0.570500公頃」公告(含附件)1份，請
刊登行政院公報。

正本：行政院公報編印中心(請刊登公報)

副本：本會資訊中心(請刊登網站)、本會法規會、本會林務局、財政部國有財產署、屏
東縣政府、本會林務局屏東林區管理處(均含附件)



屏東林區管理處

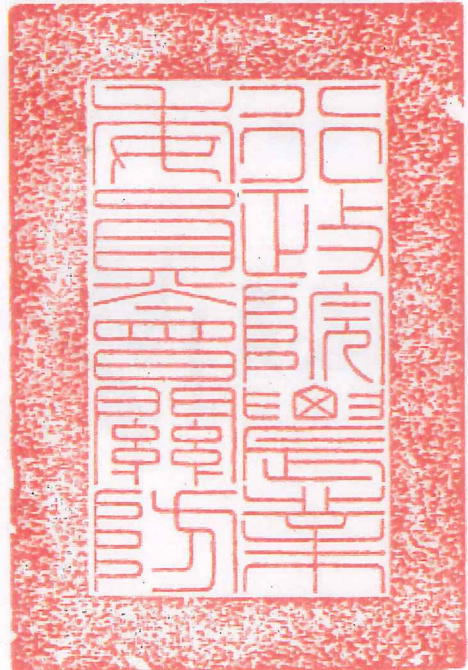


1126104976 112/01/17

行政院農業委員會 公告

發文日期：中華民國112年1月16日

發文字號：農林務字第1111638748號



主旨：解除高雄市內門區及田寮區編號第2205號水源涵養保安林部分面積0.570500公頃，並自即日生效。

依據：森林法第二十五條、第二十九條第二項。

公告事項：

- 一、旨揭保安林現有面積為794.417750公頃，其中田寮區南安老段一小段859、859-1、865地號等3筆土地內部分面積0.570500公頃，現況為82年7月21日前既存建物、臨路或建物間連通道路、建物或道路解除後衍生之零星土地等，符合森林法第8條第1項第2款交通用地所必要及保安林解除審核標準第2條第1項第1款、第4款、第7款規定，依同法第25條第1項解除其為保安林；解除後，旨揭保安林面積變更為793.847250公頃。詳如保安林解除區域明細表（表1）及保安林部分面積解除圖（圖1），併附解除後保安林

位置圖（圖2）。

二、對本公告如有不服者，得自本處分公告之次日起30日內，依訴願法第58條規定，繕具訴願書經由本會向行政院提起訴願。

主任委員 傅吉仲



裝

訂

線

高雄市內門區及田寮區編號第2205號水源涵養保安林部分面積解除位置圖

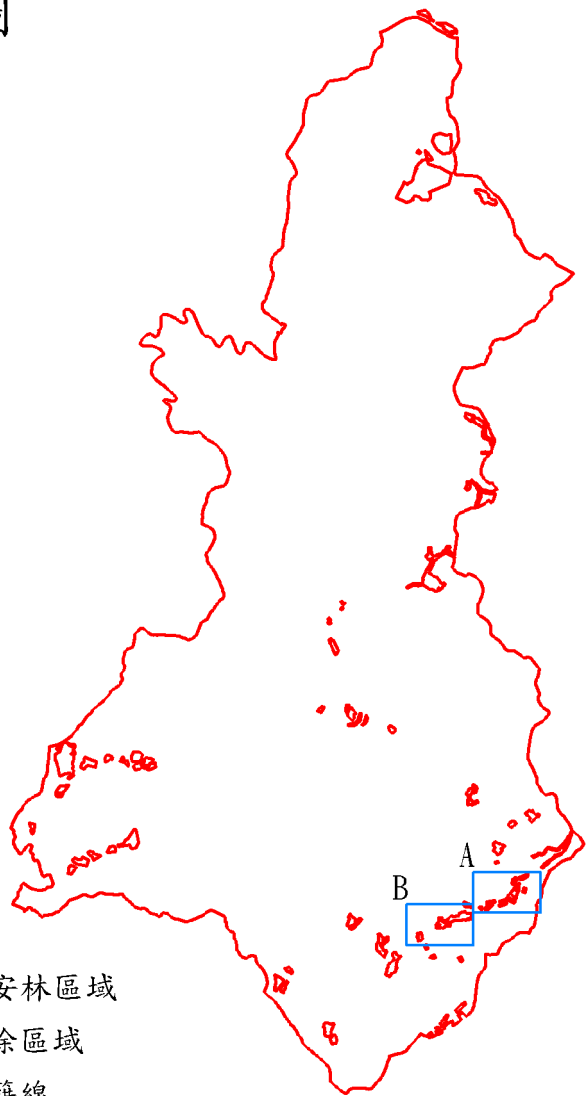
坐落：高雄市田寮區南安老段一小段(旗山事業區43林班)

解除面積：0.570500公頃



S:1/2500

鳥瞰圖



保安林區域

解除區域

地籍線

鳥瞰區域

保安林解除審核標準第2條第1項第1款

保安林解除審核標準第2條第1項第4款

保安林解除審核標準第2條第1項第7款

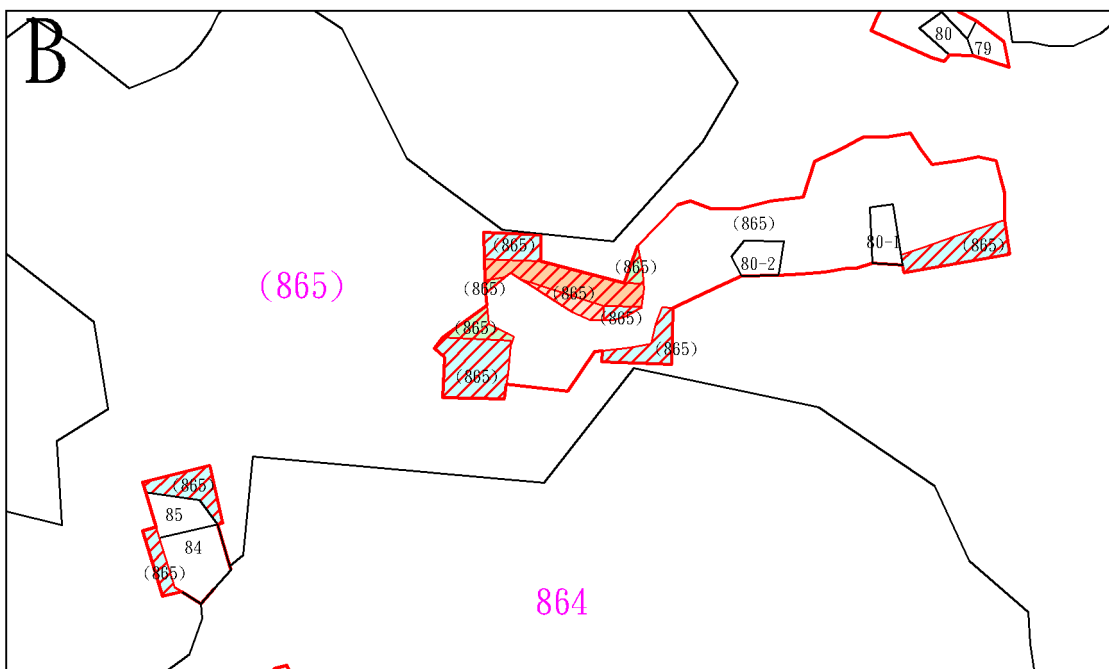
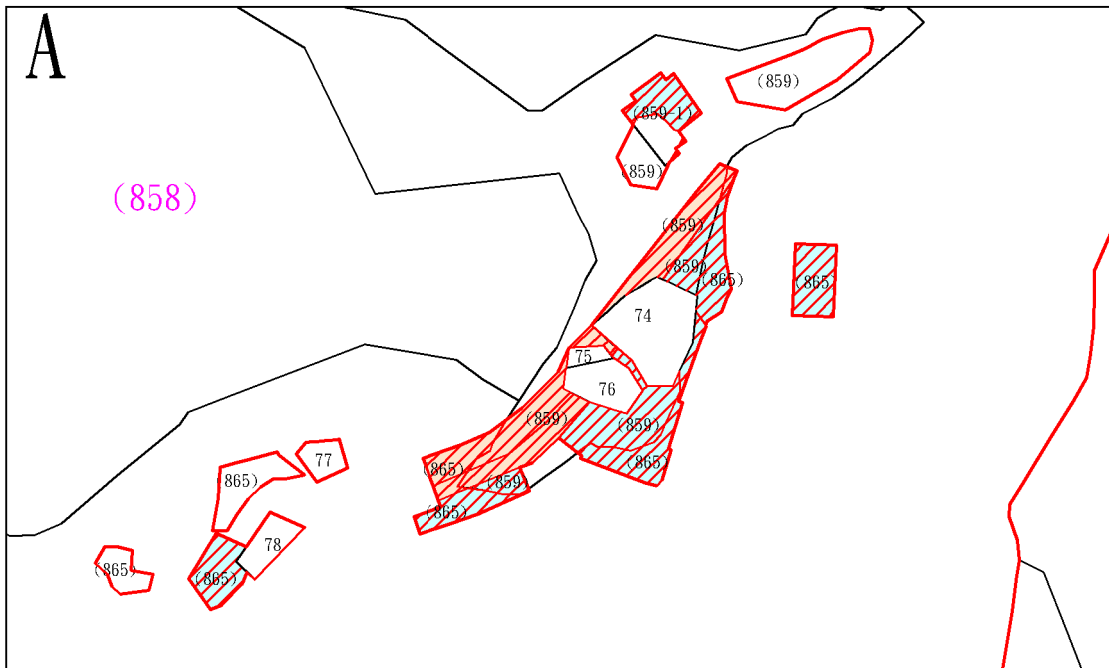


圖2



高雄市內門區及田寮區編號第2205號水源涵養保安林位置圖

坐落:高雄市內門區腳帛寮段、田寮區打鹿埔段、打鹿埔段一小段、南安老段及南安老段一小段(旗山事業區43林班)

S:1/40000

面積:793.847250公頃

