

檔 號：  
保存年限：

## 行政院農業委員會 書函

地址：100台北市中正區南海路37號  
聯絡人：林娉妃  
電話：(02)2351-5441 #432  
傳真電話：  
電子信箱：chanel@forest.gov.tw

受文者：本會林務局屏東林區管理處

發文日期：中華民國112年6月27日  
發文字號：農授林務字第1121616786A號  
速別：普通件  
密等及解密條件或保密期限：

附件：公告pdf檔、公告(稿)odf檔、附表(圖)pdf檔  
(112172D003835\_1121616786A\_112D2012927-02.pdf、  
112172D003835\_1121616786A\_112D2012929-01.pdf、  
112172D003835\_1121616786A\_112D2012930-01.pdf、  
112172D003835\_1121616786A\_112D2012928-02.odt)

主旨：檢送「高雄市杉林區編號第2214號水源涵養保安林112年  
檢訂結果」公告(含附件)1份，請刊登行政院公報。

正本：行政院公報編印中心(請刊登行政院公報)

副本：本會資訊中心(請刊登網站)、本會法規會、財政部國有財產署、本會林務局、本  
會林務局屏東林區管理處(均含附件)



屏東林區管理處



1126108777 112/06/28

檔 號：

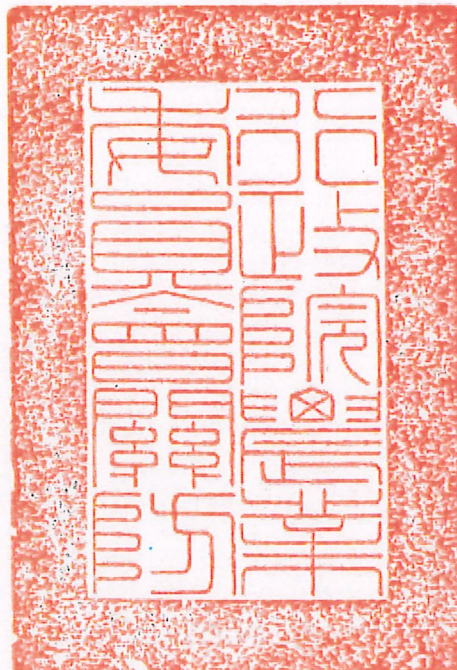
保存年限：

## 行政院農業委員會 公告

發文日期：中華民國112年6月27日

發文字號：農授林務字第1121616786號

附件：



主旨：公告高雄市杉林區編號第2214號水源涵養保安林112年檢訂結果，並自即日生效。

依據：保安林經營準則第四條第四項。

公告事項：

- 一、旨揭保安林現有面積為771.716451公頃，依最新地籍圖資檢訂結果面積無變動，檢訂後保安林面積計771.716451公頃，為涵養旗山溪之水源，仍有繼續存置為保安林之必要，併附112年檢訂後保安林明細表及保安林位置圖。
- 二、對本公告如有不服者，得自本處分公告之次日起30日內，依訴願法第58條規定，繕具訴願書經由本會向行政院提起訴願。

主任委員 傅吉仲

裝

訂

線



裝

訂

線

### 高雄市杉林區編號第2214號水源涵養保安林明細表(112年檢訂結果)

坐落	地號	使用分區	使用地類別	面積(公頃)	所有權人	管理機關
杉林區井角段 (旗山事業區 第37林班)	1	山坡地保育區	暫未編定	1.061990	中華民國	行政院農業委員會林務局
杉林區井角段 (旗山事業區 第37林班)	2	山坡地保育區	暫未編定	2.365605	中華民國	行政院農業委員會林務局
杉林區井角段 (旗山事業區 第37林班)	3	山坡地保育區	暫未編定	3.360130	中華民國	行政院農業委員會林務局
杉林區井角段 (旗山事業區 第37林班)	4	山坡地保育區	暫未編定	42.738061	中華民國	行政院農業委員會林務局
杉林區井角段 (旗山事業區 第37林班)	5	山坡地保育區	暫未編定	4.879996	中華民國	行政院農業委員會林務局
杉林區井角段 (旗山事業區 第37林班)	6	山坡地保育區	暫未編定	1.170549	中華民國	行政院農業委員會林務局
杉林區井角段 (旗山事業區 第37林班)	7	山坡地保育區	暫未編定	7.623995	中華民國	行政院農業委員會林務局
杉林區井角段 (旗山事業區 第37林班)	8	山坡地保育區	暫未編定	10.936599	中華民國	行政院農業委員會林務局
杉林區井角段 (旗山事業區 第37林班)	9	山坡地保育區	暫未編定	2.795114	中華民國	行政院農業委員會林務局
杉林區井角段 (旗山事業區 第37林班)	10	山坡地保育區	暫未編定	259.370382	中華民國	行政院農業委員會林務局
杉林區井角段 (旗山事業區 第37林班)	22	山坡地保育區	暫未編定	0.276248	中華民國	行政院農業委員會林務局
杉林區井角段	23	山坡地保育區	暫未編定	0.782745	中華民國	財政部國有財產署
杉林區井角段 (旗山事業區 第37林班)	38之內	森林區	林業用地	60.835100	中華民國	行政院農業委員會林務局
杉林區井角段 (旗山事業區 第36林班)	62	森林區	林業用地	0.390392	中華民國	行政院農業委員會林務局

### 高雄市杉林區編號第2214號水源涵養保安林明細表(112年檢訂結果)

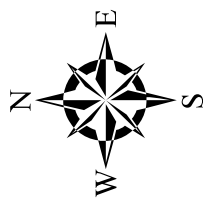
坐落	地號	使用分區	使用地類別	面積 (公頃)	所有權人	管理機關
杉林區井角段 (旗山事業區 第36林班)	63	森林區	林業用地	2.442632	中華民國	行政院農業委員會林務局
杉林區井角段 (旗山事業區 第36林班)	64	森林區	林業用地	32.683315	中華民國	行政院農業委員會林務局
杉林區井角段 (旗山事業區 第36林班)	65	森林區	林業用地	1.573474	中華民國	行政院農業委員會林務局
杉林區井角段 (旗山事業區 第36林班)	66	森林區	林業用地	8.362738	中華民國	行政院農業委員會林務局
杉林區井角段 (旗山事業區 第36林班)	67	森林區	林業用地	3.772229	中華民國	行政院農業委員會林務局
杉林區井角段 (旗山事業區 第36林班)	68	森林區	林業用地	4.804407	中華民國	行政院農業委員會林務局
杉林區井角段 (旗山事業區 第36林班)	69	森林區	林業用地	4.270379	中華民國	行政院農業委員會林務局
杉林區井角段 (旗山事業區 第36林班)	70	森林區	林業用地	4.391590	中華民國	行政院農業委員會林務局
杉林區井角段 (旗山事業區 第36林班)	71	森林區	林業用地	4.146828	中華民國	行政院農業委員會林務局
杉林區井角段 (旗山事業區 第36林班)	72	森林區	林業用地	6.770570	中華民國	行政院農業委員會林務局
杉林區井角段 (旗山事業區 第36林班)	73	森林區	林業用地	0.077372	中華民國	行政院農業委員會林務局
杉林區井角段 (旗山事業區 第36林班)	74	森林區	林業用地	9.675348	中華民國	行政院農業委員會林務局
杉林區井角段 (旗山事業區 第36林班)	75	森林區	林業用地	8.367512	中華民國	行政院農業委員會林務局
杉林區井角段 (旗山事業區 第36林班)	76	森林區	林業用地	2.492023	中華民國	行政院農業委員會林務局
杉林區井角段 (旗山事業區 第36林班)	77	森林區	林業用地	3.492174	中華民國	行政院農業委員會林務局

### 高雄市杉林區編號第2214號水源涵養保安林明細表(112年檢訂結果)

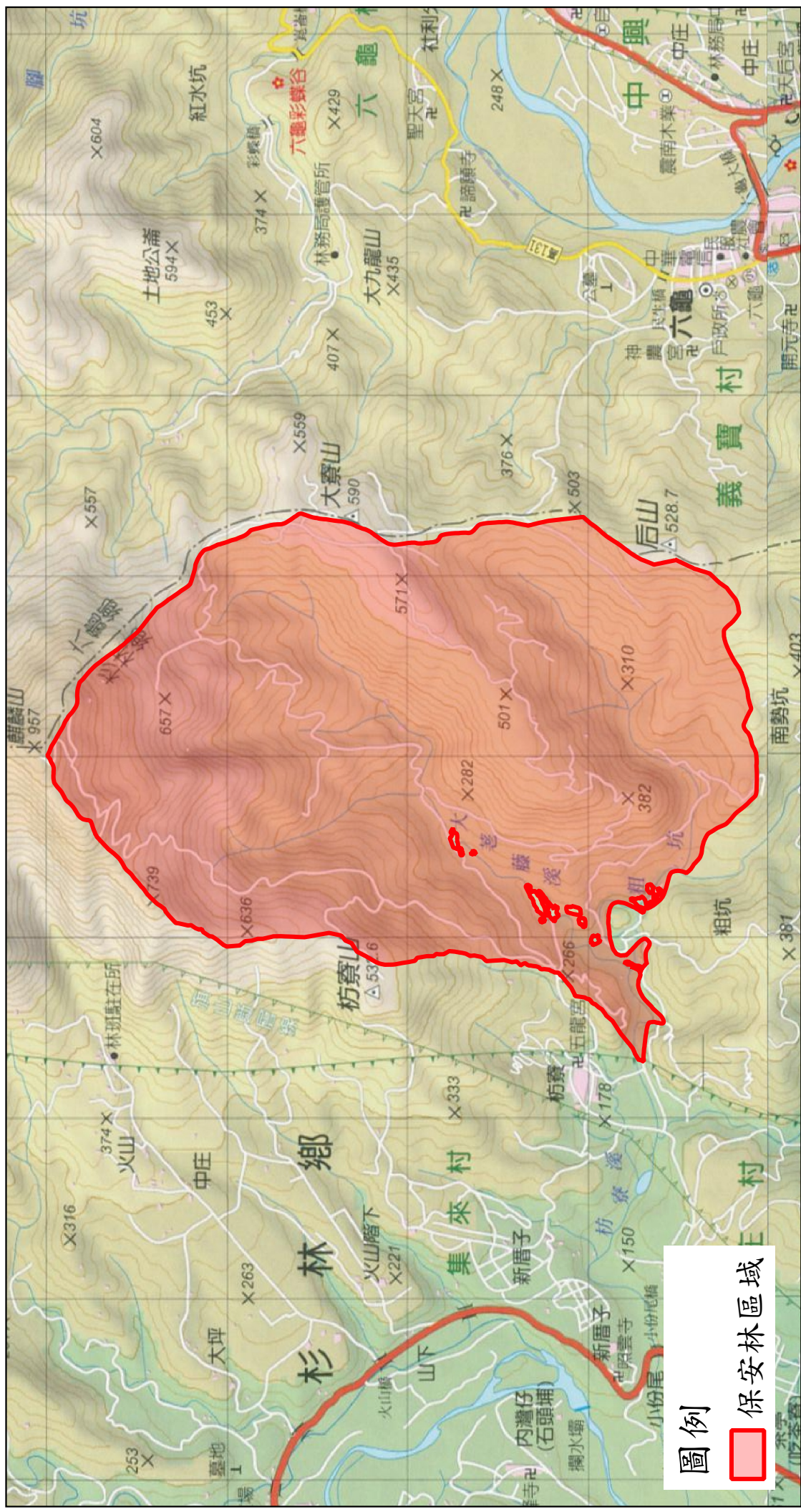
坐落	地號	使用分區	使用地類別	面積 (公頃)	所有權人	管理機關
杉林區井角段 (旗山事業區 第36林班)	78	森林區	林業用地	5.905418	中華民國	行政院農業委員會林務局
杉林區井角段 (旗山事業區 第36林班)	79	森林區	林業用地	0.537032	中華民國	行政院農業委員會林務局
杉林區井角段 (旗山事業區 第36林班)	80	森林區	林業用地	10.949462	中華民國	行政院農業委員會林務局
杉林區井角段 (旗山事業區 第36林班)	81	森林區	林業用地	6.108269	中華民國	行政院農業委員會林務局
杉林區井角段 (旗山事業區 第36林班)	82	森林區	林業用地	7.711332	中華民國	行政院農業委員會林務局
杉林區井角段 (旗山事業區 第36林班)	83	森林區	林業用地	11.948104	中華民國	行政院農業委員會林務局
杉林區井角段 (旗山事業區 第36林班)	84	森林區	林業用地	1.071641	中華民國	行政院農業委員會林務局
杉林區井角段 (旗山事業區 第36林班)	85	森林區	林業用地	33.312922	中華民國	行政院農業委員會林務局
杉林區井角段 (旗山事業區 第36林班)	86	森林區	林業用地	25.867372	中華民國	行政院農業委員會林務局
杉林區井角段 (旗山事業區 第36林班)	87	森林區	林業用地	1.973305	中華民國	行政院農業委員會林務局
杉林區井角段 (旗山事業區 第36林班)	88	森林區	林業用地	50.274555	中華民國	行政院農業委員會林務局
杉林區井角段 (旗山事業區 第36林班)	89	森林區	林業用地	56.120069	中華民國	行政院農業委員會林務局
杉林區井角段 (旗山事業區 第36林班)	90	森林區	林業用地	35.442357	中華民國	行政院農業委員會林務局
杉林區井角段 (旗山事業區 第36林班)	91之內	森林區	林業用地	28.585116	中華民國	行政院農業委員會林務局
合 計				771.716451		

# 高雄市杉林區編號第2214號水源涵養保安林位置圖

坐落：高雄市杉林區井角段（旗山事業區第36、37林班）  
面積：771.716451公頃



S : 1/30000



圖例  
保安林區域