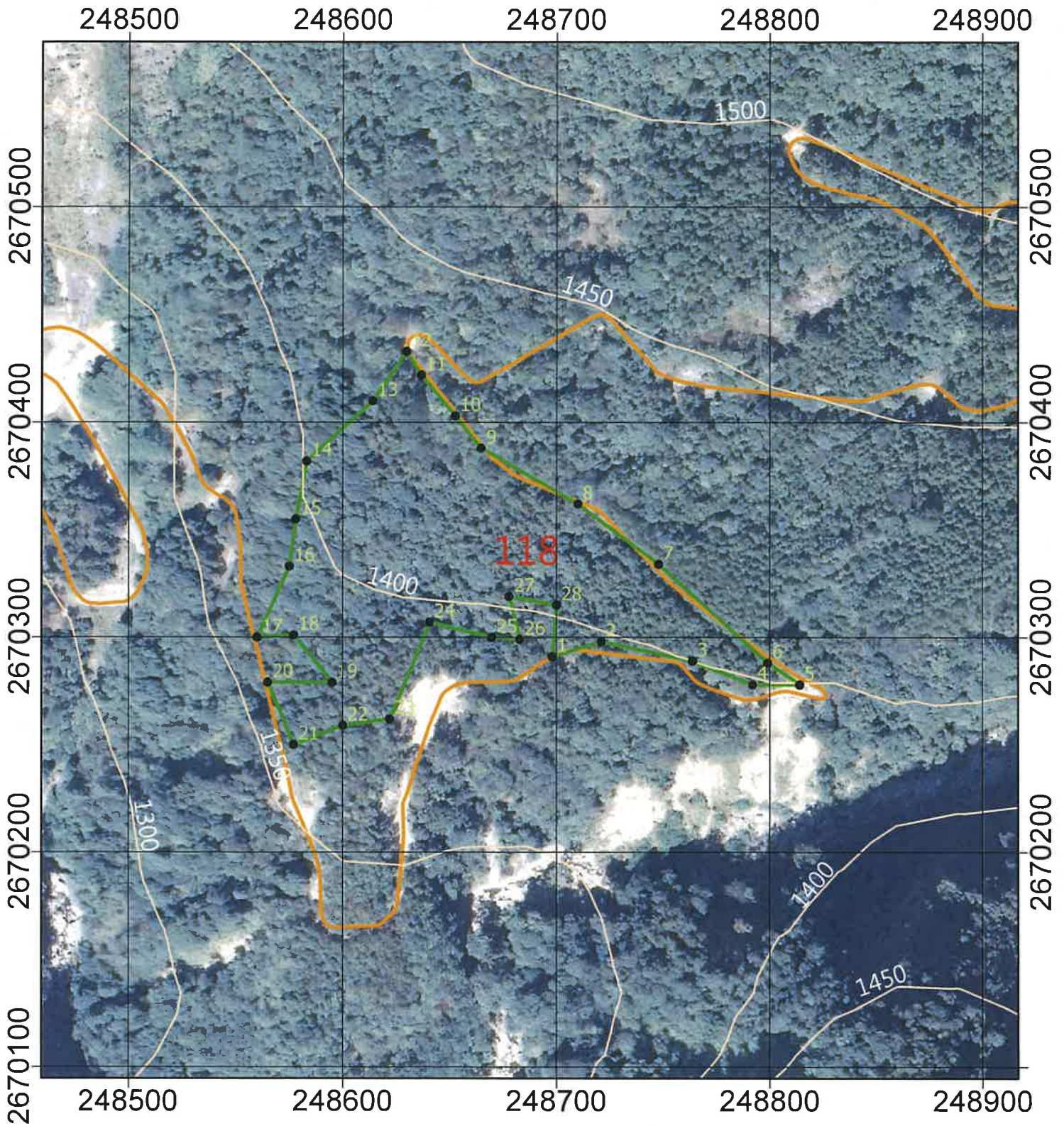


112中標4號 伐區1位置圖



圖例

八仙山事業區第118林班
伐區1面積：1.81公頃

- 伐區界址
- 伐區範圍
- 林班
- 裡冷林道
- 50公尺等高線

N
比例: 1:2,500

界木調查表

案由：112年國有造林預定案第106號(裡冷林道12K伐區1)

編聯號碼：112中標4號

調查地點：八仙山事業區第118林班

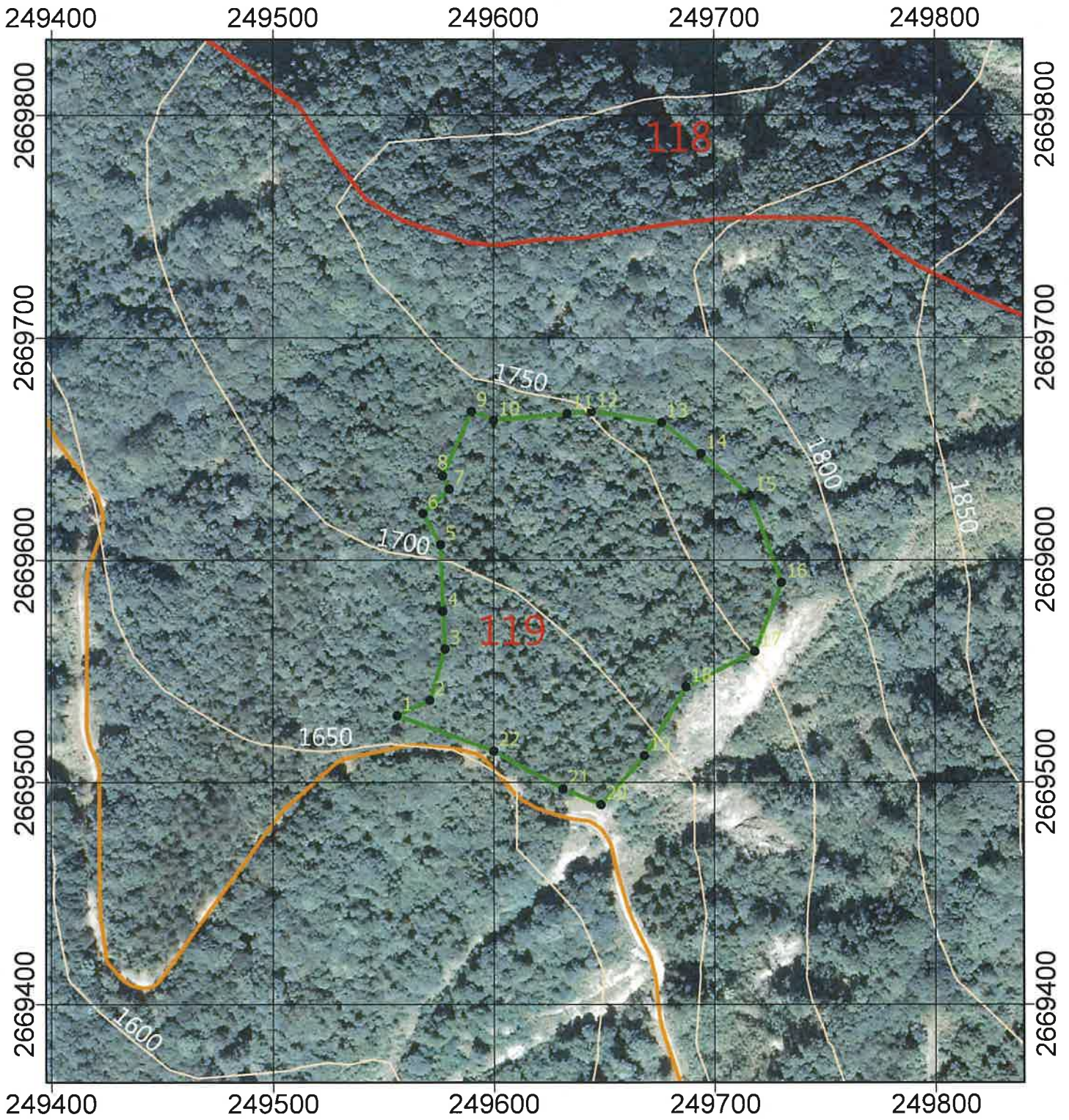
伐區面積：1.81公頃

調查日期：112年9月19-20日

界印號碼：

編號	樹種	胸徑(公分)	樹高(公尺)	X	Y	誤差(公尺)	海拔	備註
1	石頭			248698	2670291	±4	1325	路邊
2	石頭			248721	2670298	±4	1386	路邊
3	石頭			248764	2670289	±5	1389	路邊
4	石頭			248792	2670275	±3	1394	路邊
5	石頭			248814	2670278	±3	1399	路邊轉角
6	石頭			248799	2670288	±3	1401	路邊
7	石頭			248748	2670334	±3	1407	路邊
8	石頭			248710	2670362	±3	1412	路邊
9	石頭			248665	2670388	±3	1416	路邊
10	石頭			248653	2670403	±3	1419	路邊
11	石頭			248637	2670422	±3	1423	路邊
12	石頭			248630	2670433	±3	1424	路邊轉角
13	長葉楠	14	12	248614	2670410	±4	1412	
14	錐果欖	22(分叉)	13	248583	2670382	±4	1398	
15	火燒柯	38	12	248578	2670355	±3	1389	
16	火燒柯	42	16	248575	2670333	±5	1379	
17	石頭			248560	2670300	±5	1361	路邊
18	樹頭	約1米		248577	2670301	±5	1377	
19	柳杉	38	15	248595	2670279	±6	1376	
20	雜木	26	8	248565	2670279	±6		
21	雜木	26(分叉)	8	248577	2670250	±4	1358	
22	柳杉	20	16	248600	2670259	±5	1372	
23	雜木	16	7	248622	2670262	±3	1385	
24	火燒柯	32	16	248641	2670307	±4	1390	
25	石頭			248670	2670300	±5	1376	路邊
26	柳杉	34	18	248683	2670299	±5	1381	
27	雜木	24	10	248678	2670319	±5	1387	
28	柳杉	46	20	248700	2670315	±5	1389	

112中標4號 伐區2位置圖



圖例

- 伐區界址
- 伐區範圍
- 林班
- 裡冷林道
- 50公尺等高線

N



八仙山事業區第119林班
伐區2面積：2.00公頃

比例: 1:2,500

界木調查表

案由：112年國有造林預定案第106號(裡冷林道12K伐區2)

編聯號碼：112中標4號

調查地點：八仙山事業區第119林班

伐區面積：2.00公頃

調查日期：112年10月18-19日

界印號碼：

編號	樹種	胸徑(公分)	樹高(公尺)	X	Y	誤差(公尺)	海拔	備註
1	柳杉	32	14	249556	2669530	±6	1630	路邊
2	台灣杉	36	17	249571	2669537	±6	1636	
3	香杉	20	6	249578	2669560	±6		
4	柳杉	34	14	249577	2669577	±5		
5	柳杉	44	18	249576	2669607	±5		
6	柳杉	32	16	249568	2669621	±5	1691	
7	雜木	26	14	249580	2669632	±7	1697	
8	雜木	56	20	249577	2669638	±5	1709	
9	雜木	32	12	249590	2669667	±6	1718	
10	雜木	34	16	249600	2669663	±6	1728	
11	雜木	46	18	249633	2669666	±7	1735	
12	柳杉	30	18	249644	2669667	±6	1742	
13	雜木	52	18	249676	2669662	±6	1745	
14	雜木	58	18	249694	2669648	±6	1740	
15	雜木	20	14	249716	2669629	±7	1735	
16	雜木	30	16	249730	2669590	±5	1734	
17	柳杉	30	18	249718	2669559	±4	1722	
18	柳杉	28	16	249687	2669543	±4	1694	尾分2叉
19	柳杉	36	18	249668	2669512	±6	1672	
20	駁坎			249648	2669490	±5	1642	路邊
21	駁坎			249631	2669497	±4	1638	路邊
22	柳杉	28	16	249600	2669514	±5	1635	路邊