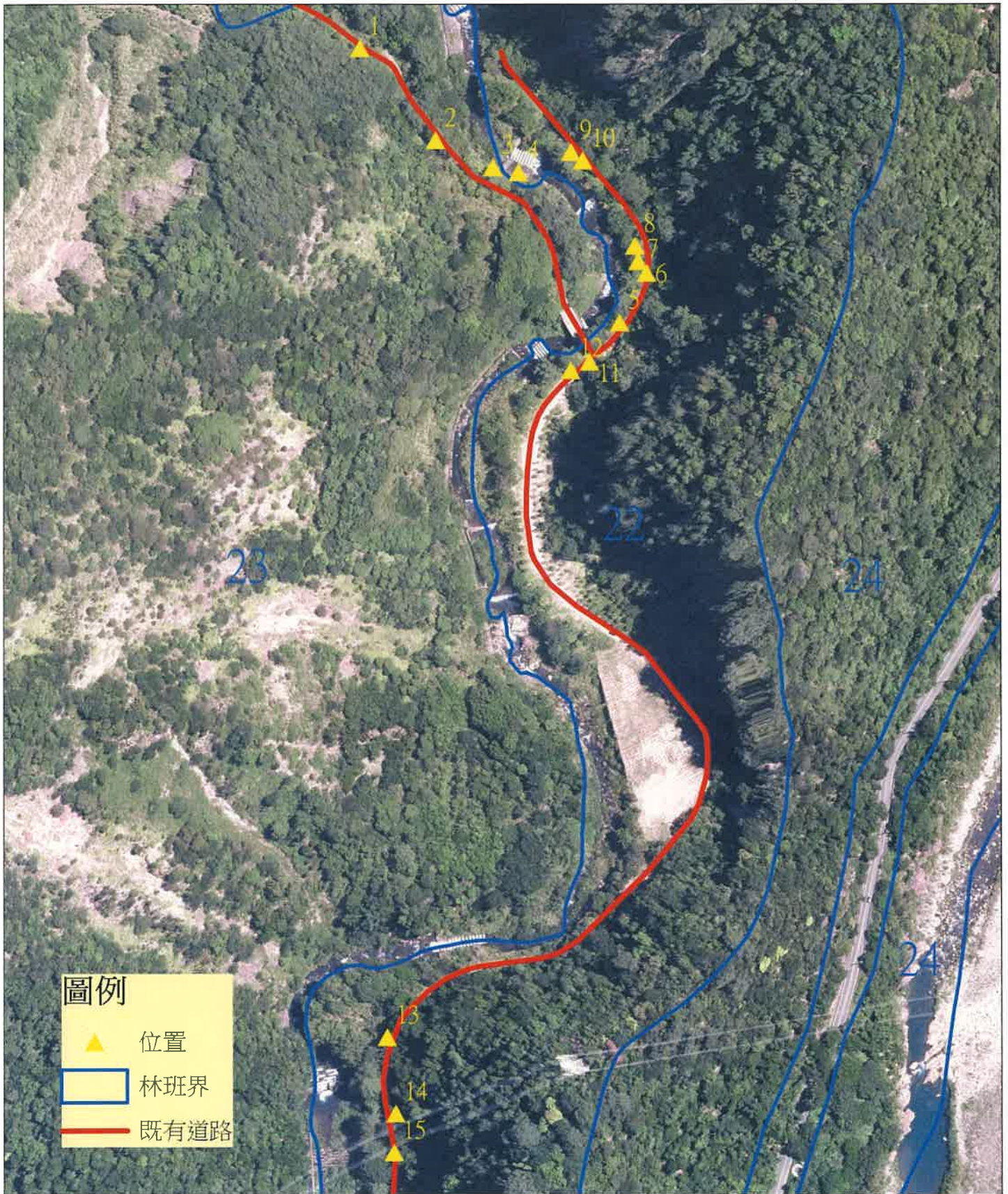


台灣五葉松林木位置圖



位置：仙區22.23林班
株樹：15棵

1:3,000

八仙山事業區22林班(橫流溪旁)臺灣五葉樹每木調查調查表
 調查日期：113.10.28

編號	樹種	胸徑 (cm)	樹高 (m)	X坐標	Y坐標	海拔
1	臺灣五葉松	44	14	240726	2675668	630
2	臺灣五葉松	54	12	240771	2675614	625
3	臺灣五葉松	54	12	240805	2675598	624
4	臺灣五葉松	42	10	240820	2675595	622
5	臺灣五葉松	66	14	240880	2675507	615
6	臺灣五葉松	48	14	240896	2675536	615
7	臺灣五葉松	44	10	240891	2675543	617
8	臺灣五葉松	36	8	240889	2675552	617
9	臺灣五葉松	48	12	240851	2675607	600
10	臺灣五葉松	50	12	240858	2675602	600
11	臺灣五葉松	58	14	240862	2675484	591
12	臺灣五葉松	64	12	240851	2675479	589
13	臺灣五葉松	48	14	240742	2675087	573
14	臺灣五葉松	64	12	240747	2675042	558
15	臺灣五葉松	60	12	240746	2675019	555